

# 食器レンタルサービス

# EPOCH TABLE

運営会社 石塚硝子株式会社

「エポックテーブル」は国内初のガラス・陶磁器食器製造メーカーが提供する高品質な食器のレンタルサービスです。



うちchef

うちchefサービスについての表示は[こちら](#)

## うちchefのサービスとともに

7日前までのご予約確定(決済)が必要となります。

### 洋食メニュー 食器セット

プロコースのシンプルモダンな構成の食器で、洗練されたテーブルを演出します。

#### 価格 (税込)

2名	¥5,940	3名	¥8,910
4名	¥11,220	5名	¥14,025
6名	¥16,830	7名	¥19,635
8名	¥22,000	9名	¥24,750
10名	¥27,500		

レンタルご利用は2名様以上からになります。  
東京都・神奈川県・千葉県・埼玉県以外へ配送の場合は、別途、送料を頂きます。  
※別途、レンタル料金の5% (税込) を決済手数料としていただきます。



### セット内容詳細



プレート240

ブランド:ADERIA/素材: ガラス  
サイズ: φ240×H15mm  
※電子レンジ使用不可



26cmサービスプレート

ブランド:NARUMI/素材: BONE CHAINA  
サイズ: φ240×H15mm



23cmラウンドプレート

ブランド:NARUMI/素材: 磁器  
サイズ: φ233×H17mm



27cmディナー皿

ブランド:NARUMI/素材: BONE CHAINA  
サイズ: φ272×H16mm

本サービスをご利用の際はうちchefのサービスとともに7日前までの予約確定 (決済) が必要となります。

### 洋食メニュー 食器 カトラリーセット

食器の他にカトラリーとカトラリーレストを追加。本格的なテーブルセッティングまで楽しんで頂けるセットになっています。

#### 価格 (税込)

2名	¥6,600	3名	¥9,900
4名	¥12,320	5名	¥15,400
6名	¥18,480	7名	¥21,560
8名	¥23,760	9名	¥26,730
10名	¥29,700		

レンタルご利用は2名様以上からになります。  
東京都・神奈川県・千葉県・埼玉県以外へ配送の場合は、別途、送料を頂きます。  
※別途、レンタル料金の5% (税込) を決済手数料としていただきます。



### セット内容詳細



プレート240

ブランド:ADERIA/素材: ガラス  
サイズ: φ240×H15mm  
※電子レンジ使用不可



26cmサービスプレート

ブランド:NARUMI/素材: BONE CHAINA  
サイズ: φ240×H15mm



23cmラウンドプレート

ブランド:NARUMI/素材: 磁器  
サイズ: φ233×H17mm



27cmディナー皿

ブランド:NARUMI/素材: BONE CHAINA  
サイズ: φ272×H16mm



ササカトラリーレスト

ブランド:燕振興/素材: 18-8ステンレス  
サイズ: W150×D30



カトラリー

ブランド:NARUMI/素材: 18-8ステンレス  
サイズ: フォーク205mm、スプーン205mm  
ナイフ235mm

本サービスをご利用の際はうちchefのサービスとともに7日前までの予約確定 (決済) が必要となります。

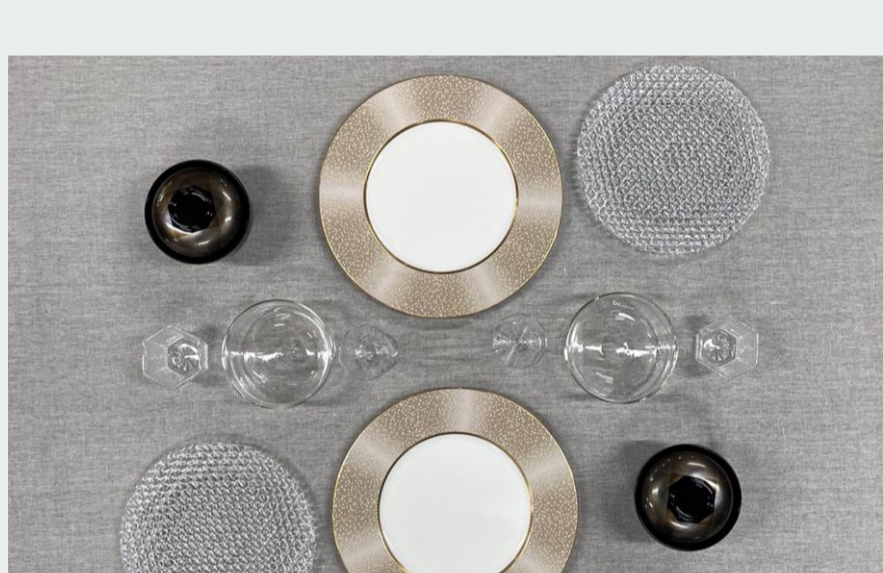
### 和食メニューセット 春/夏

特別な日やお祝いの席にぴったりな、華やかな食器セットをご用意しました。ガラスの器が涼し気なコーディネートです。

#### 価格 (税込)

2名	¥6,600	3名	¥9,900
4名	¥12,232	5名	¥15,290
6名	¥18,348	7名	¥21,406
8名	¥23,584	9名	¥26,532
10名	¥29,480		

レンタルご利用は2名様以上からになります。  
東京都・神奈川県・千葉県・埼玉県以外へ配送の場合は、別途、送料を頂きます。  
※別途、レンタル料金の5% (税込) を決済手数料としていただきます。



### セット内容詳細



珍珠入れ

ブランド:ADERIA/素材: クリスタル  
サイズ: φ72×H75mm  
※電子レンジ使用不可



カロシヨット

ブランド:ADERIA/素材: ガラス  
サイズ: φ59×H95mm/容量: 65cc  
※電子レンジ使用不可



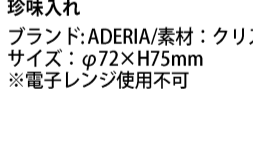
プレート210

ブランド:ADERIA/素材: ガラス  
サイズ: φ210×H15mm  
※電子レンジ使用不可



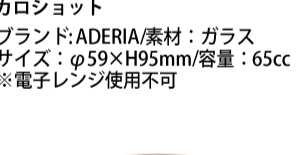
ツツミワイドM

ブランド:ADERIA/素材: 耐熱ガラス  
サイズ: φ120×H55mm/容量: 240cc



3.8寸仙才椀

ブランド:若泉漆器/素材: 耐熱ABS樹脂  
サイズ: φ111×H97mm/容量: 380cc



27cmディナー皿

ブランド:NARUMI/素材: BONE CHAINA  
サイズ: φ272×H16mm  
※電子レンジ使用不可

本サービスをご利用の際はうちchefのサービスとともに7日前まで予約の確定 (決済) が必要となります。

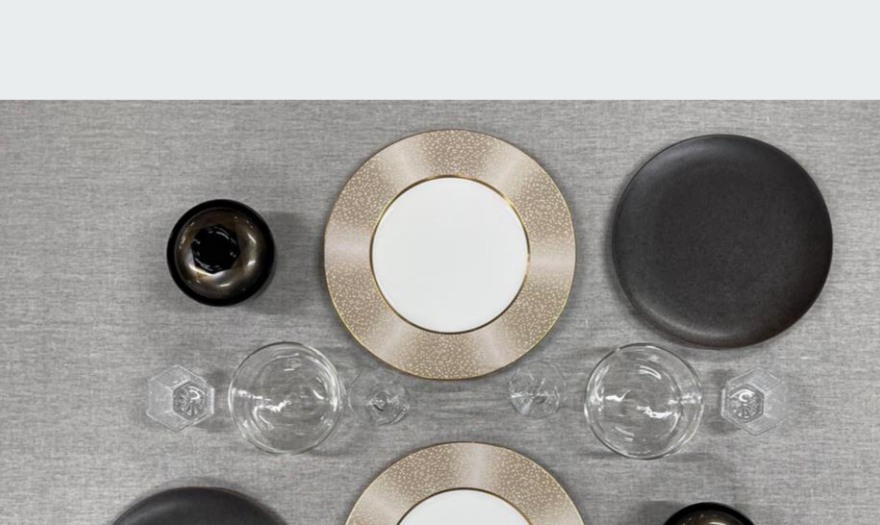
### 和食メニューセット 秋/冬

特別な日やお祝いの席にぴったりな、華やかな食器セットをご用意しました。焼き締め風のプレートがアクセントになっています。

#### 価格 (税込)

2名	¥6,600	3名	¥9,900
4名	¥12,232	5名	¥15,290
6名	¥18,348	7名	¥21,406
8名	¥23,584	9名	¥26,532
10名	¥29,480		

レンタルご利用は2名様以上からになります。  
東京都・神奈川県・千葉県・埼玉県以外へ配送の場合は、別途、送料を頂きます。  
※別途、レンタル料金の5% (税込) を決済手数料としていただきます。



### セット内容詳細



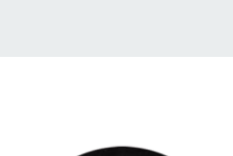
珍珠入れ

ブランド:ADERIA/素材: クリスタル  
サイズ: φ72×H75mm  
※電子レンジ使用不可



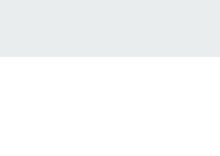
カロシヨット

ブランド:ADERIA/素材: ガラス  
サイズ: φ59×H95mm/容量: 65cc  
※電子レンジ使用不可



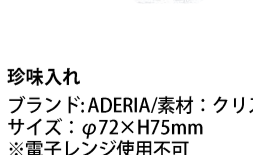
23cmラウンドプレート

ブランド:NARUMI/素材: 磁器  
サイズ: φ233×H17mm



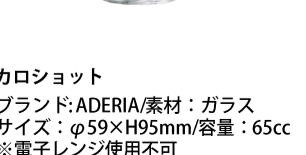
ツツミワイドM

ブランド:ADERIA/素材: 耐熱ガラス  
サイズ: φ120×H55mm/容量: 240cc



3.8寸仙才椀

ブランド:若泉漆器/素材: 耐熱ABS樹脂  
サイズ: φ111×H97mm/容量: 380cc



27cmディナー皿

ブランド:NARUMI/素材: BONE CHAINA  
サイズ: φ272×H16mm  
※電子レンジ使用不可

本サービスをご利用の際はうちchefのサービスとともに7日前までの予約確定 (決済) が必要となります。

